

# Originals

Vielfältige Möglichkeiten bei metallisierten Sonnenschutzlösungen

## Originals - grenzenlose Vielfalt

- Transparenzgrade von Transparent bis Black Out
- Lieferbar in 6 Farben
- Brandschutzklasse DIN 4102 B1
- Wärme- und Lichtsteuerung

Verosol

# Transparenzgrade



816



812



849



890

## Technische Daten

	816	812	849	890
<b>Dicke (mm)</b>	0,20	0,19	0,26	0,31
<b>Gewicht (g/m²)</b>	73	94	125	315
<b>Breite (cm)</b>	240	240	240	240
<b>Material</b>	Trevira CS	Trevira CS	Trevira CS	Polyester
<b>Brandschutzklasse DIN 4102 B1</b>	+	+	+	+
<b>Umweltstandards</b>	Ökotex Standard 100, Greenguard (LEED), Greenguard Gold, Halogenfrei (gilt nicht für 890), Formaldehyd-, PVC- und Phthalatfrei			
<b>Sonnenreflexion außen</b>	44%	62%	65%	70%
<b>Lichtdurchlässigkeit</b>	29%	9%	5%	0%
<b>Offenheitsfaktor</b>	23%	5%	2%	0%
<b>IR Emission (metallisierte Seite)</b>	0,51	0,35	0,29	0,29
<b>UV-Transmission*</b>	26%	7%	3%	0%
<b>Blendschutz (Tabelle 8)*</b>	0	3	3	4
<b>Sichtkontakt nach außen (Tabelle 10)*</b>	4	2	2	0
<b>Hochleistungsverglasung (Referenzverglasung D)</b>				
<b>Lichtdurchlässigkeit**</b>	20%	7%	3%	0%
<b>G-tot**</b>	0,23	0,18	0,18	0,16
<b>Fc-Wert**</b>	0,72	0,56	0,56	0,50

\* Alle Angaben basieren auf den Messwerten der Farbe 829 bzw. nach DIN EN 14501:2005

\*\* Alle Angaben basieren auf den Messwerten der Farbe 000 nach DIN EN 14501:2005

Eigenschaften gemäß EN 14500, ISO 9050 & EN 410. Hochleistungsverglasung (Referenzverglasung D nach EN 14501, g-Wert = 0,32 / U-Wert = 1,1).

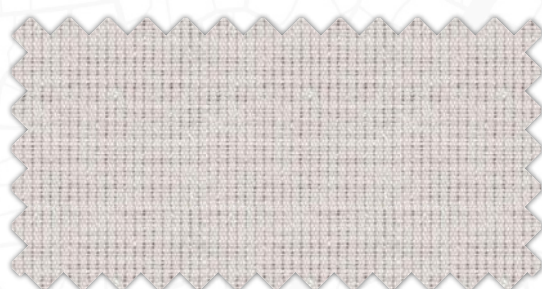
Weitere Informationen und technische Daten über Energieeinsparungen und den weltweiten Vertrieb finden Sie unter [www.verosol.com](http://www.verosol.com).  
Haftungsausschluss: Die technischen Daten basieren auf Durchschnittsdaten und unterliegen Fertigungstoleranzen.

## 6 Farben

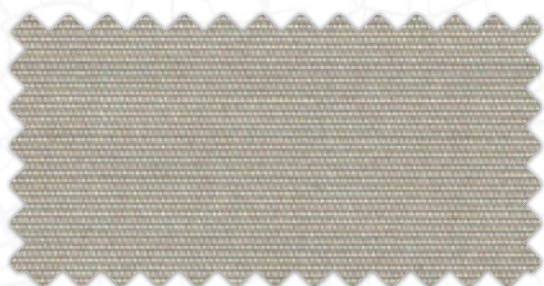
Die dargestellten Farben können abweichen.  
Muster: Qualität 849



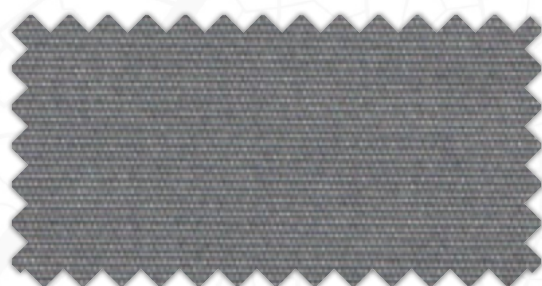
000



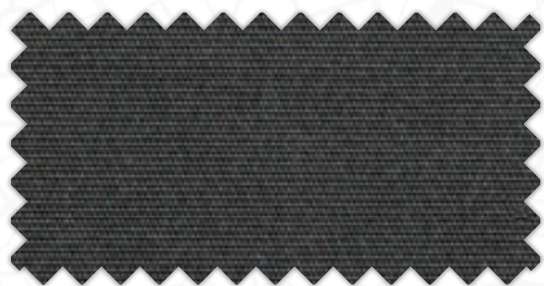
741



765



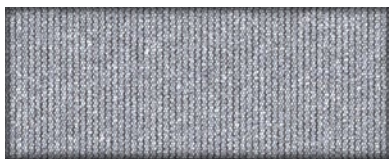
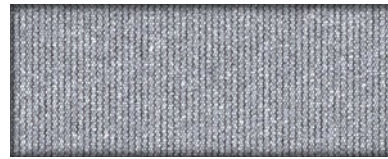
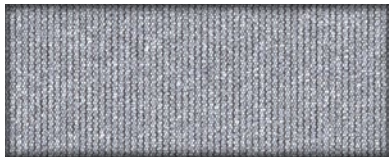
936



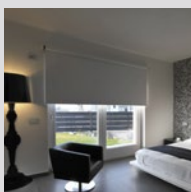
998



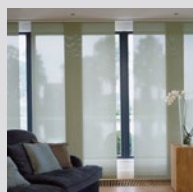
829



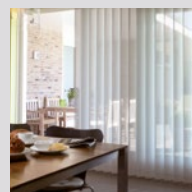
## Anwendungen für Originals:



Rolloanlagen



Flächenvorhänge



Vertikalanlagen