



Einbauprofile

Durach

Sonnenschutz | Blendschutz | Raumakustik

Kathrein Werk III, Rosenheim

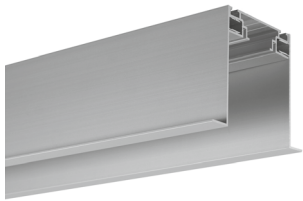
Montageprofil MP-80 für Rolloanlagen für Modelle K 80 / E 80 & K 130 / E 130

Einbauprofil (leer)

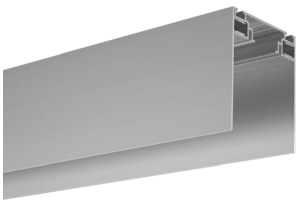
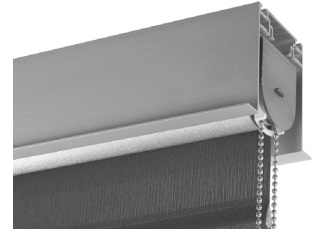
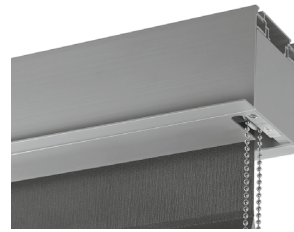
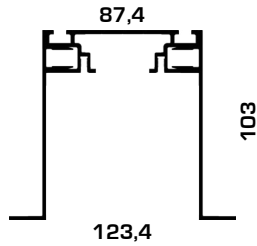
Schnitt

Einbauprofil mit Rollo
Modell K 80 / E 80

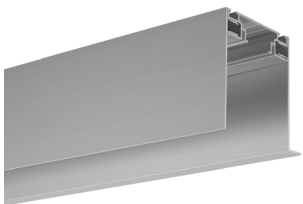
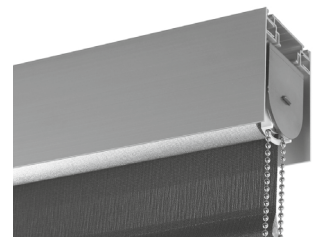
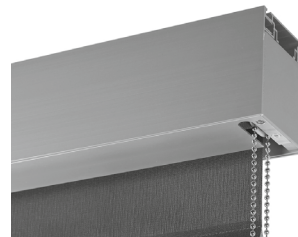
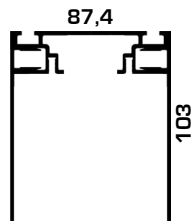
Einbauprofil mit Rollo
Modell K 130 / E 130



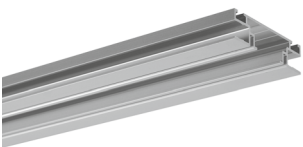
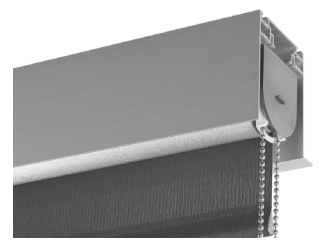
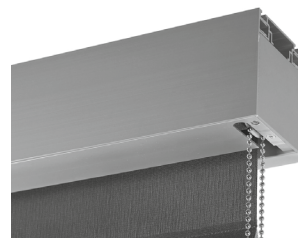
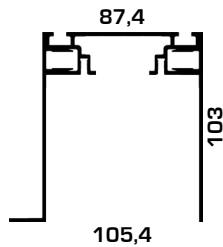
MP-80-V1



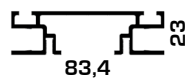
MP-80-V2



MP-80-V3



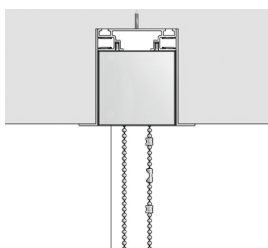
MP-80-Q1



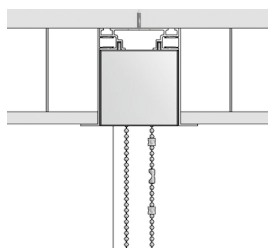
3-teiliges Deckeneinbauprofil, standardmäßig in weiß pulverbeschichtet (RAL 9016), Material AlMgSi 05, Wandstärke 2 mm. Das Deckeneinbauprofil wird an der bauseitigen Aussparung direkt durch das Profil geschraubt. Alternative Montage des Grundprofils durch Nutsteine. Eine entsprechende Unterkonstruktion muss vorhanden sein. Die Rollosysteme werden anschließend in die vorhandenen Schraubkanäle montiert.

Einbauvarianten

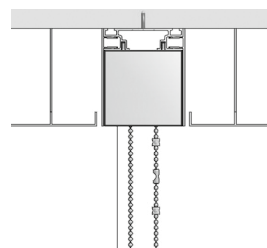
Einbau in
Decke
(MP-80-V1)



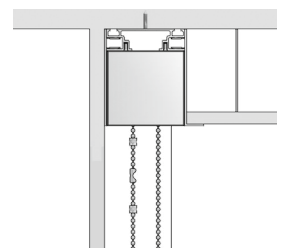
Einbau in
abgehängte Decke
(MP-80-V1)



Einbau in
abgehängte Decke
aus Metall
(MP-80-V2)



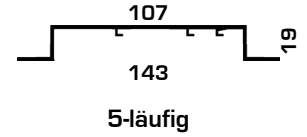
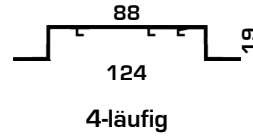
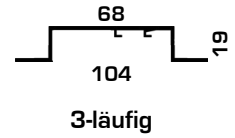
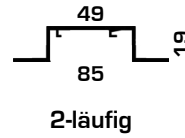
Einbau in
abgehängte Decke
Wand-/ Fassadenbündig
(MP-80-V3)



Einbauprofil für 2 bis 5-läufige Flächenvorhangschiene



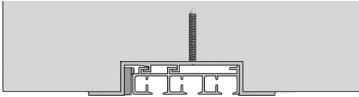
Einbauprofil mit 3-läufiger Flächenvorhangschiene



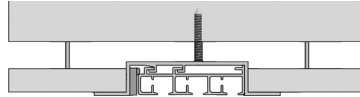
Deckeneinbauprofil standardmäßig in weiß pulverbeschichtet (RAL 9016), Material AlMgSi 05, Wandstärke 2 mm. Das Deckeneinbauprofil wird an der bauseitigen Aussparung direkt durch das Profil geschraubt. Eine entsprechende Unterkonstruktion muss vorhanden sein. Die Flächenvorhangschiene wird anschließend in das Deckeneinbauprofil eingeführt und mit Fixierkeilen gesichert.

Einbauvarianten

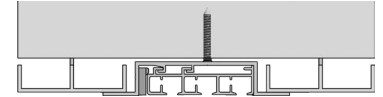
Einbau in Decke



Einbau in abgehängte Decke



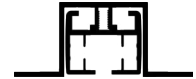
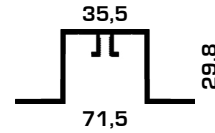
Einbau in abgehängte Decke aus Metall



Einbauprofil für Elektrozugschiene Glydea



Einbauprofil mit Elektrozugschiene Glydea

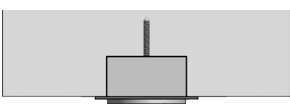


Einbauprofil mit Elektrozugschiene Glydea (kleine Umlenkung)

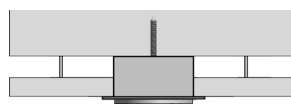
Deckeneinbauprofil standardmäßig in weiß pulverbeschichtet (RAL 9016), Material AlMgSi 05, Wandstärke 2 mm. Das Deckeneinbauprofil wird an der bauseitigen Aussparung direkt durch das Profil geschraubt. Eine entsprechende Unterkonstruktion muss vorhanden sein. Die Elektrozugschienen werden anschließend in die vorhandenen Schraubkanäle montiert.

Einbauvarianten

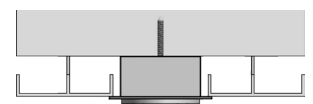
Einbau in Decke



Einbau in abgehängte Decke



Einbau in abgehängte Decke aus Metall



Berlin Chemie, Berlin

Nutzung: Betriebsrestaurant

Produkte: Rollosysteme E 80 mit
Montageprofil MP-80 V1

Behang: A-Screen 10% Pearl





Kathrein Werk III, Rosenheim

Nutzung: Bürogebäude

Architekt: Quest Architekten, Rosenheim

Produkte: Rollosysteme K 80 / E 80 mit
Montageprofil MP-80 V1 und MP-80 V3
Elektrozugschiene Glydea mit Einbauprofil
Rollossystem E 200

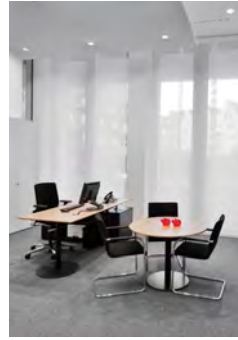
Behang: SilverScreen EBO3 Bronze



Weitere Produkte:



Rolloanlagen



Flächenvorhänge



Plisseeanlagen



Raumakustik



Vertikalanlagen



Gardine



Elektrozugschienen



Vorhanggarnituren



Durach GmbH

Alte Bahnlinie 20 | D-88299 Leutkirch
Tel. 075 67/9 88 84 - 0 | Fax 075 67/9 88 84 - 20
www.durach.com | info@durach.com

Durach

Sonnenschutz | Blendschutz | Raumakustik