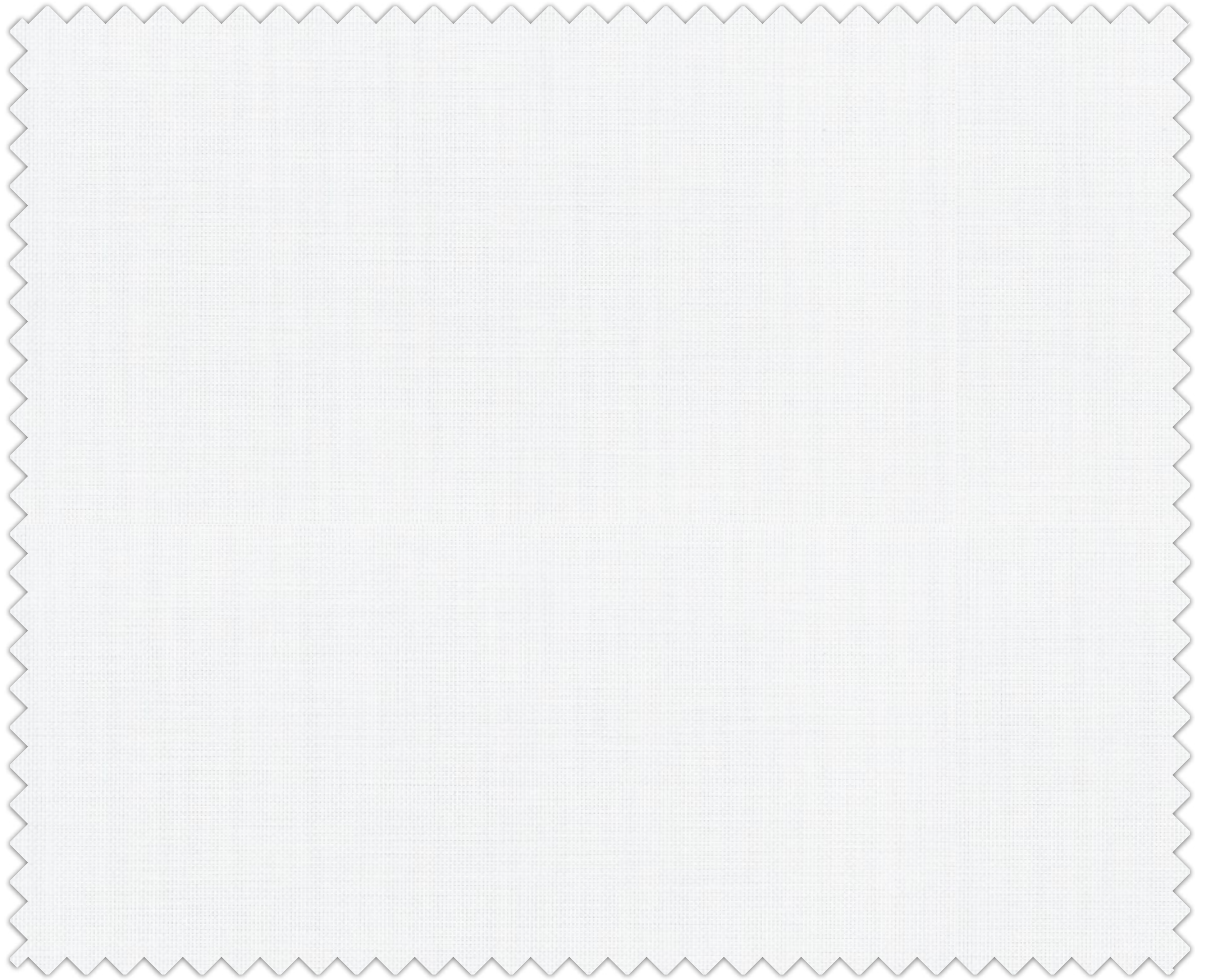


# Chameleon



## Durach

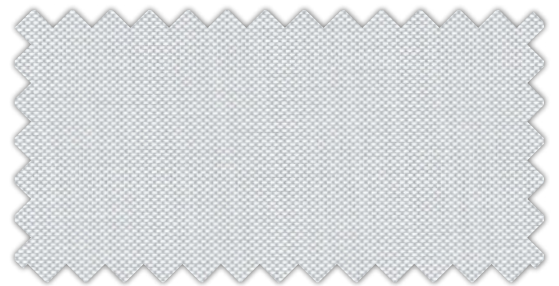
Sonnenschutz | Blendschutz | Raumakustik



**3-2200** Weiß



**3-2201** Weiß / Beige



**3-2202** Weiß / Grau

# Durach

Sonnenschutz | Blendschutz | Raumakustik

# Chameleon



Rollo



Paneele



DIN 4102 B1



Preisgruppe 3

Beidseitig farbgleiches Screengewebe mit einer guten Durchsicht.  
Durch die geringe Lichttransmission sehr gut für Bildschirmarbeitsplätze geeignet.

	Material	23% Polyester; 77% PVC
	Stoffbreite	300 cm
	Warengewicht	525 g/m <sup>2</sup>
	Materialdicke	0,69 mm
	Lichtehtheit	7, ISO105 B 02
	Offenheitsfaktor	3 %
	Gesundheit / Sicherheit	Resistenz gegen Bakterien: Antibakteriell gemäß ASTM E 2180
	Brandverhalten	schwer entflammbar nach DIN 4102 B1, M1 (NF P 92-507)
	Umweltstandards	Öko-Tex® Standard 100, REACH, Greenguard
	Reinigung	Bei Verschmutzungen empfehlen wir eine Reinigung durch einen Fachbetrieb der Sonnenschutzreiniger ( <a href="http://www.vds-sonnenschutz.de">www.vds-sonnenschutz.de</a> )

## Thermische Leistungswerte:

		Transmission	Reflexion	Absorption
3-2200	Weiß	5	66	29
3-2201	Weiß / Beige	4	51	45
3-2202	Weiß / Grau	5	45	50

Alle angegebenen Werte unterliegen den üblichen produktionstechnischen Schwankungen und sind somit unverbindlich.

# Durach

Sonnenschutz | Blendschutz | Raumakustik

## Durach GmbH

Alte Bahnlinie 20	D-88299 Leutkirch
Tel. 07567 98884-0	Fax 07567 98884-20
<a href="http://www.durach.com">www.durach.com</a>	<a href="mailto:info@durach.com">info@durach.com</a>

# Durach

Sonnenschutz | Blendschutz | Raumakustik