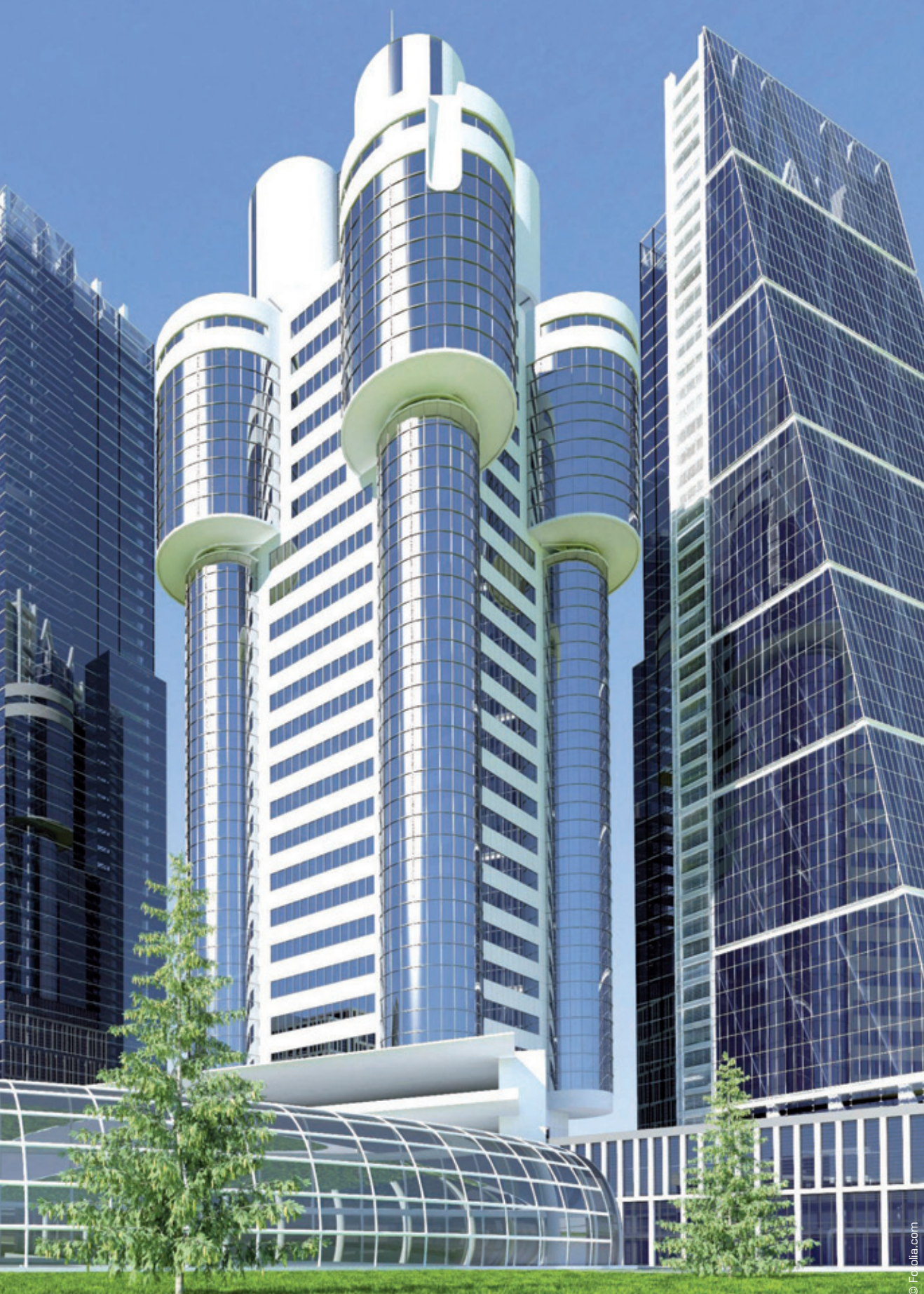


A - Screen



Durach

A-Screen



Rolle



Paneele



DIN 4102 B1



Preisgruppe 4



A-Screen 1% 4-5000 Weiß



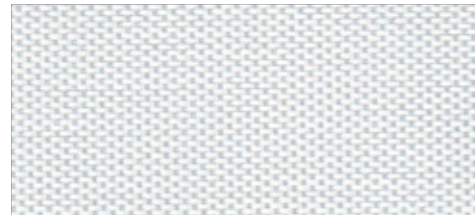
A-Screen 5% 4-5100 Weiß



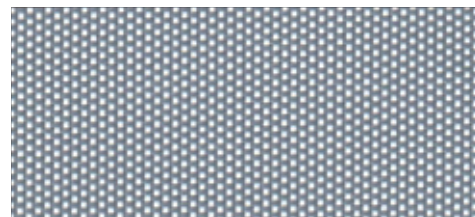
A-Screen 10% 4-5200 Weiß



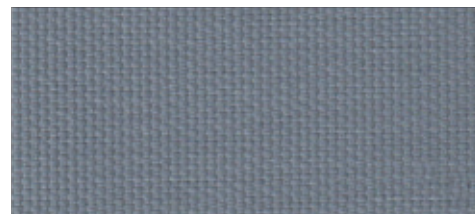
A-Screen 1% 4-5001 Creme
A-Screen 5% 4-5101 Creme
A-Screen 10% 4-5201 Creme



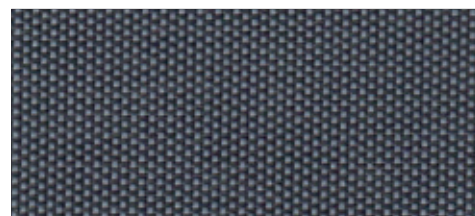
A-Screen 1% 4-5002 Perl
A-Screen 5% 4-5102 Perl
A-Screen 10% 4-5202 Perl



A-Screen 1% 4-5003 Hellgrau
A-Screen 5% 4-5103 Hellgrau
A-Screen 10% 4-5203 Hellgrau



A-Screen 1% 4-5004 Grau
A-Screen 5% 4-5104 Grau
A-Screen 10% 4-5204 Grau



A-Screen 1% 4-5005 Anthrazit
A-Screen 5% 4-5105 Anthrazit
A-Screen 10% 4-5205 Anthrazit

Diese Farben sind in allen drei Qualitäten erhältlich.

Durach

Sonnenschutz | Blendschutz | Raumakustik
www.durach.com

A-Screen



Rollo



Paneele



DIN 4102 B1



Preisgruppe 4

Dichtes Natté-Gewebe für die Beseitigung störender Blendeffekte. Das Gewebe bietet einen guten Blickkontakt nach draußen. Die Stoffe sind umweltfreundlich und zertifiziert nach Öko-Tex Standard 100 Klasse IV sowie Greenguard®.

Material: 36 % Glasfaser, 64 % PVC
 Stoffbreite: 250 cm
 Lichtechtheit: 7 - 8 (farbabhängig)
 Brandverhalten: schwer entflammbar nach DIN 4102 B1
 Pflege: feucht abwischbar
 Bei Verschmutzungen empfehlen wir eine Reinigung durch einen Fachbetrieb der Sonnenschutzreiniger (www.vds-sonnenschutz.de)

A-Screen 1 %

Warengewicht: 410 g/m² ± 10 g
 Materialdicke: 0,48 mm
 Öffnungsfaktor: 1 %

A-Screen 5 %

Warengewicht: 375 g/m² ± 5 %
 Materialdicke: 0,42 mm
 Öffnungsfaktor: 5 %

A-Screen 10 %

Warengewicht: 340 g/m² ± 5 %
 Materialdicke: 0,42 mm
 Öffnungsfaktor: 10 %

Thermische Leistungswerte:

Farben	A-Screen 1 %			A-Screen 5 %			A-Screen 10 %		
	TS	RS	AS	TS	RS	AS	TS	RS	AS
Wei	18	71	11	25	67	8	29	63	8
Creme	19	64	17	25	60	15	29	58	13
Perl	15	57	28	20	52	28	25	53	22
Hellgrau	8	34	58	15	63	22	18	33	49
Grau	6	20	74	13	19	68	15	19	66
Anthrazit	1	9	90	8	10	82	10	10	80

TS = Transmission, RS = Reflexion, AS = Absorption

Die angegebenen Werte unterliegen den blichen produktionstechnischen Schwankungen und sind somit unverbindlich.