

Raffrollo-Technik mit Somfy Sonesse 230 V Motor

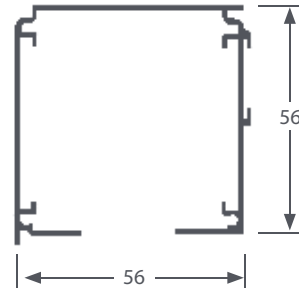
Technische Eigenschaften

Technik Farbe: weiß lackiert RAL 9016.

Abmessung Profil: 56 mm x 56 mm.

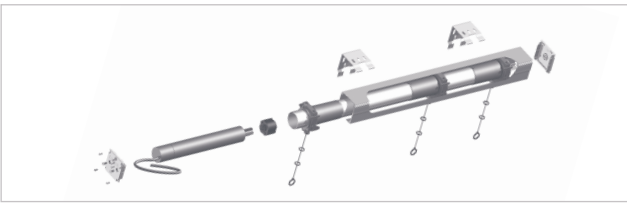
Geräuscharmer Antrieb durch Somfy Sonesse.

Verschiedene Motortypen möglich.



	551	552	553	554
Somfy Sonesse 40	Somfy Sonesse 40	Somfy Sonesse 40	Somfy Sonesse 40 RTS mit Funkempfänger	Somfy Sonesse 40 RTS mit Funkempfänger
Spannung	230 V; 3 Nm; 0,4 Amp.	230 V	230 V	230 V
Wickelgeschwindigkeit	375 cm/Min.	250 cm/Min.	375 cm/Min.	250 cm/Min.
min. Breite	49 cm	53 cm	53 cm	56 cm
max. Breite	600 cm	600 cm	600 cm	600 cm
max. Gewicht	7 kg	17 kg	7 kg	17 kg
max. Höhe	550 cm	550 cm	550 cm	550 cm
Seitenabstand zum ersten Aufzugsband	8 cm	8 cm	8 cm	8 cm
Profil	56 x 56 mm	56 x 56 mm	56 x 56 mm	56 x 56 mm
Montageclip für Decke und Wand	✓	✓	✓	✓


Inkl. Aluminiumbeschwerungsprofil, Montageträger, Aufzugsband.




Breite in cm	551/552	553/554	Spulen
	Somfy Sonesse 40	Somfy/Funk Sonesse 40 RTS ohne Handsender	
	7 kg / 17 kg	7 kg / 17 kg	
49 – 100			3
101 – 150			4
151 – 200			5
201 – 250			6
251 – 300			7
301 – 350			8
351 – 400			9
401 – 450			10
451 – 500			11
501 – 550			12
551 – 600			13

Handsender


1-Kanal



5-Kanal

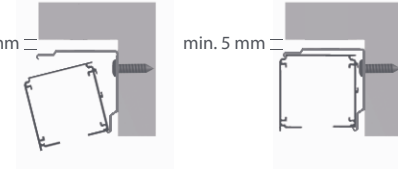


Deckenbefestigung



min. 5 mm

Wandbefestigung



min. 5 mm

Akku-Raffrollo mit integriertem Funkempfänger

Technische Eigenschaften

Geeignet für den Privat- und Objektbereich.
Technik Farbe: weiß lackiert RAL 9016.

Abmessung

Kopfprofil: 29,6 x 28,2 mm

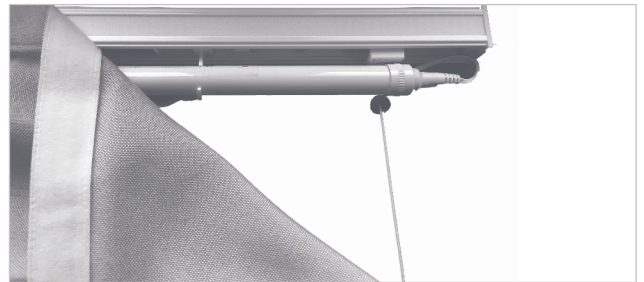
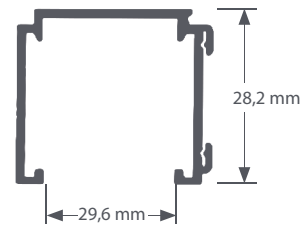
Stromversorgung über wiederaufladbare Akkus.
 Motor 12 V mit integriertem Funkempfänger.
 Bedienung über Handsender.
 Die Schnurspulen sind für eine schnelle Demontage der Behänge ausgerüstet.

Grenzgrößen

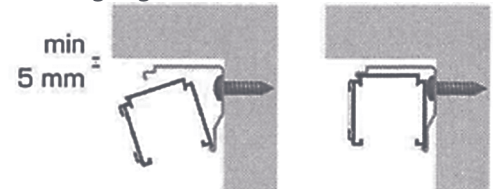
Minimalbreite: 52 cm
 Maximalbreite: 400 cm
 Maximale Höhe: 350 cm
 Maximales Behanggewicht: 7 kg
 Eine Akkuladung reicht bei 4 Bewegungen je Tag
 8 – 10 Monate.

Inkl. Beschwerungsprofil, Universalträger,
 1 Satz Akkus, Aufzugsband, Flauschband,
 Feststeller und Bandführungen.

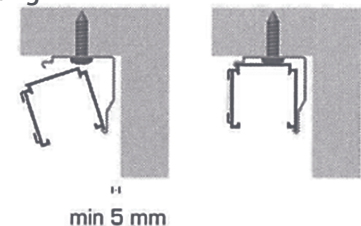
Breite in cm	Schnurträger
100	4
110	5
120	5
130	5
140	5
150	6
160	6
170	6
180	7
190	7
200	7
210	8
220	8
230	8
240	9
250	9
260	9
270	10
280	10
290	10
300	11



Wandbefestigung



Deckenbefestigung



Handsender



Ladegerät

